



Fot. 1

28 września br. firma Komatsu Europe zorganizowała międzynarodową konferencję prasową, mającą na celu przybliżenie najnowszego modelu spycharki D65-16. Spotkanie odbyło się we Frankfurcie nad Menem i przebiegało w prawdziwie europejskiej atmosferze.



Fot. 2

Nowe wyzwania, nowe technologie, nowe maszyny!

Redakcja „Magazynu Autostrady” z przyjemnością odpowiedziała na zaproszenie Komatsu Polska i wzięła udział w pokazie. Konferencja rozpoczęła się od wykładu, podczas którego Dirk Legrand dokonał prezentacji najnowszego modelu – dokładnie przedstawił wszystkie techniczne parametry i wprowadzone innowacje. Wykład był nie tylko wzbogacony o pokaz slajdów, miał również charakter interaktywny, więc uczestnicy mieli możliwość zadawania pytań i na bieżąco wyjaśniania wszelkich pojawiających się niejasności. W dalszej części spotkania prowadzący przybliżył zasadę działania KOMTRAX™, czyli satelitarnego systemu monitorującego firmy Komatsu. System pozwala na przekazanie informacji o maszynach Komatsu na całym świecie do centrali firmy, co daje możliwość m.in. szybszego serwisowania i skuteczniejszej reakcji na potrzeby rynku.

Trochę techniki

Spychacze D65EX/PX/WX-6 po raz pierwszy zostały oficjalnie zaprezentowane publicznie

podczas kwietniowych targów Intermat 2009. Najbardziej rewolucyjnym elementem tych urządzeń jest opatentowany przez Komatsu lemiesz typu SIGMA Dozer®. Niewątpliwą zaletą lemiesz jest jego wielofunkcyjność oraz 100-procentowa możliwość obrotu. Kolejną wprowadzoną innowacją jest równoległe wiązanie w systemie podwozia (ang. *Parallel Link Undercarriage System – PLUS*) z dodatkowymi wzmocnieniami, m.in. obrotowymi tulejami połączonymi z podwójnymi uszczelnkami.

Czas na praktykę

Po skończonej części teoretycznej organizatorzy postanowili zaprezentować w terenie powód naszego wrześniowego spotkania. Wszyscy zgromadzeni goście zostali busami przewiezieni na pobliski teren budowy, gdzie wprawni operatorzy już czekali, aby zaprezentować możliwości tych wielkich maszyn. Cały pokaz trwał prawie dwie godziny, a tańczące

maszyny robiły niesamowite wrażenie. Później nastąpiła prezentacja wnętrza maszyn: silnika, systemu chłodzącego i czyszczącego oraz nowego wzmocnienia gąsienic. Jednak największą atrakcją dla przedstawicieli prasy była możliwość sprawdzenia własnych sił i umiejętności podczas jazdy próbnej. Każdy ochotnik mógł samodzielnie, choć pod czujnym okiem doświadczonych operatorów, poprowadzić nie tylko D65-16, ale wszystkie dostępne na terenie budowy maszyny.

Po pracy czas na odpoczynek

Po dniu pełnym wrażeń zarówno organizatorzy, jak i zaproszeni goście z przyjemnością wrócili do hotelu, gdzie wieczorem spotkali się z przedstawicielami niemieckiej prasy branżowej. W takim gronie przejechaliśmy do centrum Frankfurtu na krótkie zwiedzanie miasta i tradycyjną kolację w stylu bawarskim.



Fot. 3



Fot. 5



Fot. 6



Fot. 4



Fot. 7

Fot. 1. Najnowszy model spycharki D65-16
 Fot. 2. Przedstawiciele Komatsu Europe i redakcji „Magazynu Autostrady” po zakończonym pokazie
 Fot. 3 i Fot. 4. Jazda próbna była niewątpliwą atrakcją
 Fot. 5 i Fot. 7. Prowadzenie tak ogromnych maszyn to nie lada wyzwanie nawet dla wybornych kierowców
 Fot. 6. Dirk Legrand wyjaśnia wprowadzone techniczne innowacje
 Fot. 8 i Fot. 9. Wszystkie elementy można było oglądać z bliska i przyjrzeć się ich budowie

Komatsu D65-16 Press Event in Frankfurt am Main

At last year fair Intermat 2009 in April, the D65EX/PX/WX-16 was presented to the public for the first time. On 28th September, the representatives of the editorial staff of the magazine „Magazyn Autostrady” were invited to participate in the machine show and in the conference held in Frankfurt.

The program of the event was extremely tight and the participants had to focus their attention on every detail of the presentation delivered by Dirk Legrand, the Group Manager Product Engineering Group, Komatsu Europe. Dirk Legrand delivered the speech concerning the new D65-16 dozer. He explained the introduced innovations, among others, the SIGMA Dozer blade, which is 100% versatile.

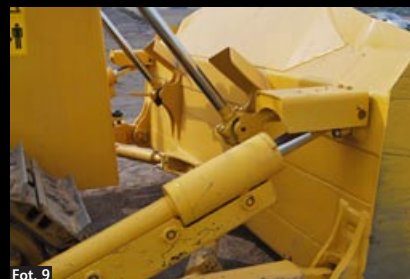
Another discussed topic was the KOMTRAX™, Komatsu's satellite monitoring system, which was designed to help monitoring all the essential machine information via the Internet on any computer.

After the theoretical part, the time was ripe for practice. The arranged buses transported all the invited guests to the construction site nearby, where the professional operator demonstrated on the field the advantages of the machines. However afterwards, each and every volunteer was very welcome to test it themselves. Thus, we had the opportunity to prove our driving and operating skills! (under the experienced surveillance of the experts, of course).

The event undoubtedly was an exceptional success and we are looking forward to future meetings!



Fot. 8



Fot. 9