

KOMATSU

WH
714H



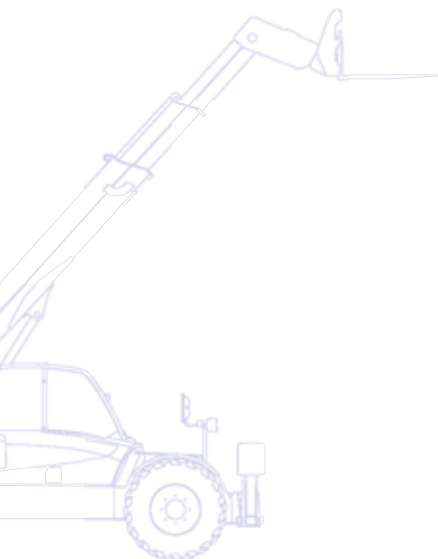
Ładowarka teleskopowa

WH714H

WYSOKOŚĆ PODNOSZENIA
14.100 mm

UDŹWIG
4.500 kg

MASA W STANIE GOTOWYM DO PRACY
11.180 kg



Ogólna charakterystyka maszyny

Maszyna WH714H należy do nowej serii ładowarek teleskopowych Komatsu, których cechami są:

- wysoka jakość, bezpieczeństwo i nowoczesne technologie, typowe dla produktów Komatsu
- niskoprofilowy wysięgnik Super Low Boom Profile, nowa konstrukcja, zapewniająca wyjątkową stabilność i widoczność

Doskonała widoczność

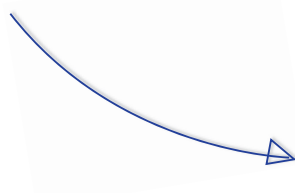
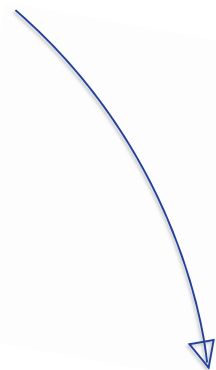
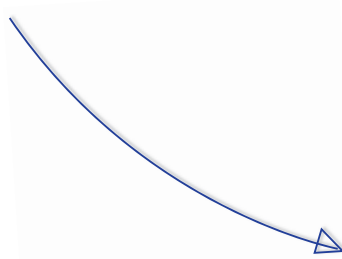
- Doskonała widoczność do tyłu dzięki niskiej pozycji przegubu wysięgnika
- Doskonała widoczność na bok, dzięki umieszczeniu siłownika wewnątrz wysięgnika
- Doskonała widoczność do przodu, dzięki niskiej ramie podpór
- Doskonała widoczność we wszystkich kierunkach, dzięki dużej powierzchni przeszklonej

Pełny komfort

- Joystick PPC dostępny w wyposażeniu standardowym
- Przestronna kabina
- Wyjątkowo niski poziom hałasu
- Ergonomiczne wnętrze kabiny
- Szeroko otwierane drzwi

Bezkonkurencyjna stabilność

- Duży rozstaw osi
- Układ poziomowania ramy
- Szerokie podpory stabilizacyjne
- Blokada tylnej osi (opcja)



WH714H

WYSOKOŚĆ PODNOSZENIA
14.100 mm

UDŹWIG
4.500 kg

**MASA W STANIE GOTOWYM
DO PRACY**
11.180 kg

Najwyższa wydajność

- Układ hydrauliczny CLSS, gwarantujący maksymalną płynność ruchów roboczych
- Skrzynia biegów Full Power Shift
- Duża prędkość jazdy



Maksymalna uniwersalność i zwrotność

- Bogata gama narzędzi roboczych
- Mały promień skrętu
- 3 tryby działania układu kierowniczego



KOMTRAX

System Komatsu monitorowania
przez satelitę

Pełny komfort



Wykończenie wnętrza jak w samochodzie

Kabina z konstrukcją ROPS/FOPS ma nowoczesny i ergonomiczny układ. W celu zmniejszenia poziomu drgań i hałasu wewnątrz kabiny, zamocowano ją do ramy za pośrednictwem czterech elementów sprężystych. Kilka pomysłowo rozmieszczonych schowków zwiększa wygodę użytkownika maszyny, a wszystkie główne parametry maszyny są wyświetlane na nowoczesnym ekranie LCD. Joystick jest wyposażony w serwomechanizm i wyjątkowy suwak. Umożliwia jednocześnie sterowanie trzema funkcjami wysięgnika: podnoszeniem, wysuwem i obrotem uchwytu narzędziowego. Regulowany podłokietnik zmniejsza zmęczenie operatora.



Szerokie wejście

Drzwi otwierają się o kąt 180° i składają się z dwóch części, z których każda może zostać całkowicie otwarta i zabezpieczona w tej pozycji, co sprzyja lepszej cyrkulacji powietrza we wnętrzu kabiny. Dolne boczne szyby zwiększają pole widzenia.



Widoczność we wszystkich kierunkach

Duża powierzchnia przeszklona, niskoprofilowy wysięgnik, mechanizm teleskopowy z siłownikiem umieszczonym wewnątrz wysięgnika i łańcuchami oraz nisko umieszczona rama podpór stabilizacyjnych zapewniają operatorowi ładowarki teleskopowej bezkonkurencyjną widoczność we wszystkich kierunkach. Widły i koła maszyny są dobrze widoczne, dzięki czemu operator siedzący w fotelu przez cały czas może bez przeszkód obserwować obszar roboczy.



Nowa koncepcja ramy

Specjalny kształt ramy pozwolił umieścić przegub wysięgnika najniżej wśród maszyn dostępnych na rynku. Niskoprofilowy wysięgnik Super Low Boom Profile zapewnia wyjątkową stabilność i widoczność. W przypadku ładowarek teleskopowych te dwie cechy są najważniejsze.

Najwyższa wydajność

Układ hydrauliczny CLSS charakteryzuje się zamkniętym przepływem w położeniu neutralnym i kompensacją ciśnienia zależnie od obciążenia. Jest zasilany pompą o zmiennym wydatku, zapewniając płynne, proporcjonalne i jednoczesne ruchy robocze. Dzięki temu maszyna oferuje maksymalną wydajność przy minimalnym zużyciu paliwa.

Duży udźwig na maksymalnej wysokości oraz zasięg, zarówno przy opuszczonych, jak i podniesionych podporach stabilizacyjnych. Przeniesie dużego momentu obrotowego silnika i osiągnięcie dużych prędkości umożliwia hydromechaniczna skrzynia biegów przełączalna pod obciążeniem Full Power Shift.



Bezkonkurencyjna stabilność

Przy projektowaniu maszyn Komatsu serii WH dużą uwagę poświęcono stabilności. Nisko położony środek ciężkości, nowatorski mechanizm teleskopowy, duża powierzchnia oporowa i bogata gama urządzeń zwiększających stabilność stawiają maszyny serii WH na czołowym miejscu w swojej klasie pod względem udźwigu i gwarantują operatorom wysoki poziom bezpieczeństwa.



Standardowa funkcja poziomowania ramy utrzymuje uchwyt narzędziowy w poziomie, niezależnie od warunków terenowych. Działa w zakresie kąta 10° w obydwu kierunkach, zapewniając maszynie większą wszechstronność i udźwig.



Standardowo dostępne są szerokie podpory stabilizacyjne, gwarantujące maksymalną stabilność na każdym podłożu. Dzięki zamocowaniu pomiędzy podłużnicami ramy, siłowniki są skutecznie chronione przed uszkodzeniem.



Dostępna w opcji automatyczna blokada wychylenia tylnej osi wahlowej zwiększa powierzchnię oporową, a więc także udźwig i bezpieczeństwo w zakresie podatności maszyny na destabilizację w kierunku bocznym. Blokada łączy się automatycznie, gdy kąt podniesienia wysięgnika przekroczy 50° .

Maksymalna uniwersalność i zwrotność



Wyjątkowa uniwersalność

Bogaty wybór wyposażenia sprawia, że maszyna jest idealnym narzędziem w ogromnej liczbie zastosowań. Lista dostępnego wyposażenia dodatkowego znajduje się na ostatniej stronie.

Perfekcyjna zwrotność

Duży kąt skrętu kół (52°) gwarantuje mały, jak na maszynę tej klasy, promień skrętu zarówno po śladzie kół, jak i wideł. Co więcej, podczas manewrowania maszyną Komatsu WH nie ma potrzeby martwić się o jej tylny zwis, który przy skręcie zawsze pozostaje po wewnętrznej stronie śladów kół. 3 tryby działania układu kierowniczego (skręt 2 kół, zależny skręt 4 kół lub skręt 4 kół w tym samym kierunku) pozwalają operatorowi płynnie i precyzyjnie ustawić maszynę w każdych warunkach. Aby uniknąć przypadkowej zmiany, wyboru trybu dokonuje się poprzez jednoczesne naciśnięcie dwóch przycisków. Każda z osi jest wyposażona w wizualny wskaźnik ustawienia kół na wprost.



System Komatsu monitorowania przez satelitę

KOMTRAX

Komtrax jest rewolucyjnym systemem śledzenia maszyny stworzonym aby oszczędzać czas i pieniądze. Można monitorować maszynę cały czas gdziekolwiek się ona znajduje. Parametry maszyny można otrzymać ze strony internetowej systemu Komtrax w celu zoptymalizowania planów przeglądów i wydajności maszyny.

Dzięki systemowi Komtrax możesz:

- Sprawdzić gdzie i kiedy Twoja maszyna pracuje
- Otrzymać informację o nieuprawnionym uruchomieniu maszyny lub jej przemieszczaniu się
- Ustawić zabezpieczenie maszyny i otrzymać powiadomienie o jego przekroczeniu

O dodatkowe informacje na temat systemu Komtrax prosimy pytać lokalnego przedstawiciela firmy.



Czas pracy maszyny – dzienny zapis pracy pokazuje dokładny przebieg pracy silnika: kiedy maszyna została uruchomiona i wyłączona a także całkowity czas pracy silnika.



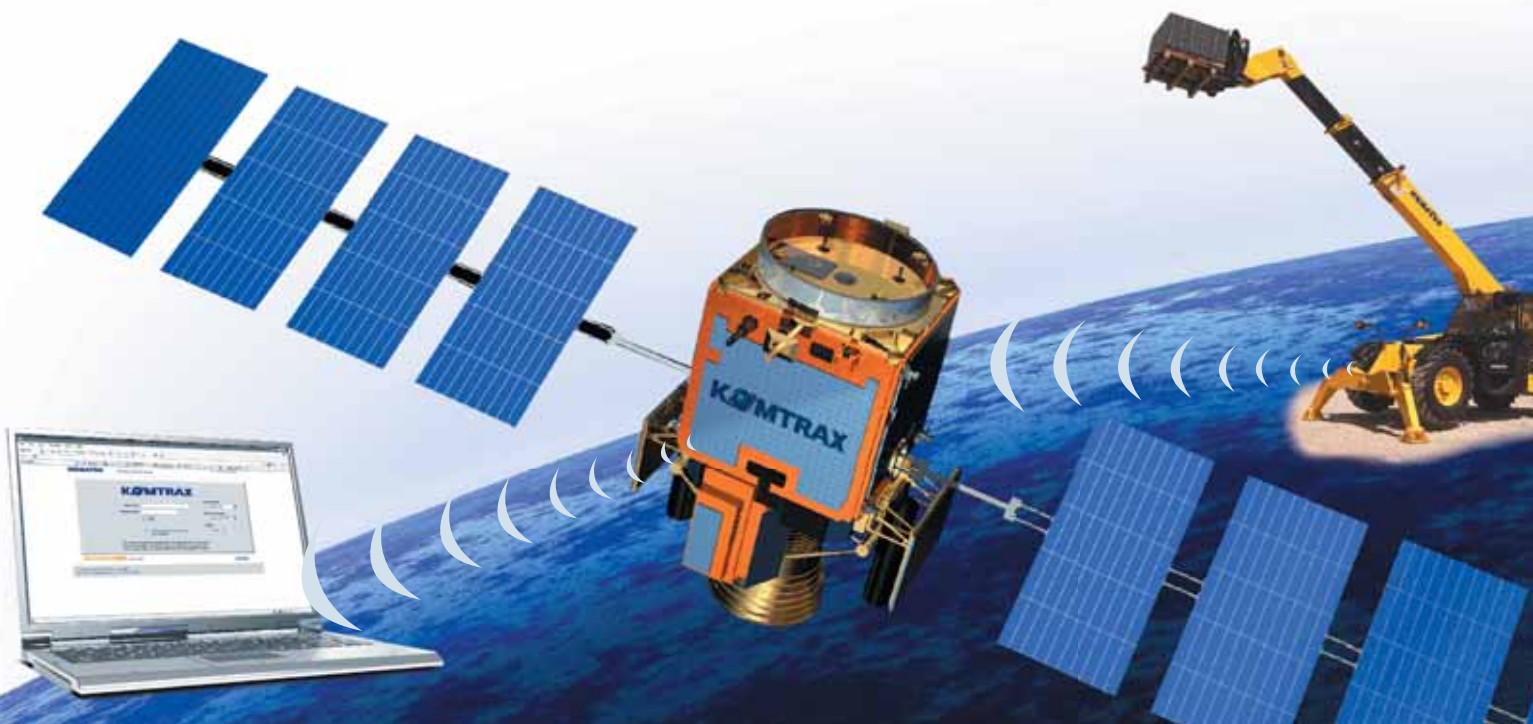
Lokalizacja floty – wszystkie Twoje maszyny, nawet jeśli są w innym kraju są stale zlokalizowane.



Sygnalizacja alarmów – możesz otrzymywać powiadomienie o stanach alarmowych maszyny poprzez stronę internetową lub za pomocą emaila.



Dodatkowe zabezpieczenie – programowana blokada uruchomienia silnika pozwala na ustawienie kiedy silnik może zostać włączony. Komtrax wysyła także powiadomienie za każdym razem gdy maszyna opuszcza określony (zaprogramowany) obszar działania.



Dane techniczne

SILNIK

Silnik został opracowany zgodnie z najsurowszymi normami europejskimi (97/68EC 2004/26/EC – EU Stage IIIA) dotyczącymi zmniejszenia emisji spalin.

Model Komatsu SAA4D104E-2
Typ czterosuwowy silnik wysokoprężny, chłodzony cieczą
Pojemność skokowa 4.485 cm³
Średnica cylindra × skok 104 × 132 mm
Liczba cylindrów 4
Układ dolotowy powietrza z turbodoładowaniem
Moc silnika
przy prędkości obrotowej 2.200 obr/min
ISO 14396 74 kW / 99,2 KM
Maks. moment/obroty silnika 420 Nm/1.200 obr/min

UKŁAD HYDRAULICZNY

Typ układ zamknięty z pomiarem obciążenia CLSS
Pompa osiowo-tłoczkowa o zmiennym wydatku
Maksymalne ciśnienie robocze 260 bar
Maksymalna wydajność pompy 142 ltr/min
Dodatkowy obwód hydrauliczny 62 l/min

ELEMENTY STERUJĄCE

Podnoszenie wysięgnika, wysuw wysięgnika i obrót uchwyty narzędziowego są sterowane joystickiem PPC, pozwalającym na wykonywanie kilku ruchów roboczych jednocześnie.

KABINA

Kabina spełnia europejskie normy bezpieczeństwa dotyczące konstrukcji ROPS (ISO 3471) / FOPS (ISO 3449). Dwuczęściowe drzwi z niezależnie otwieranymi sekcjami. wycieraczka przedniej szyby, otwierana tylna szyba z wycieraczką.
Wewnętrzna szerokość kabiny 940 mm

UKŁAD HAMULCOWY

Dwuobwodowy zasadniczy układ hamulcowy ze wspomaganiami, działający na obydwie osie.
Hamulce zasadnicze wielotarczowe mokre
Hamulce postojowy hamulce zasadniczy na osi przedniej

OPONY

Standardowe 14.00-24 PR16

PARAMETRY ROBOCZE

Maks. wysokość podnoszenia 14.100 mm
Udźwig maksymalny 4.500 kg
Udźwig na maks. wysokości 4.000 kg
Zasięg maksymalny 9.600 mm
Udźwig przy maks. zasięgu 1.350 kg
Maks. siła uciągu 8.820 daN
Siła odspajania (ISO 3813) 6.750 daN

UKŁAD KIEROWNICZY

Promień skrętu (zależny skręt 4 kół):
po śladach opon 3.720 mm
po śladach wideł 5.330 mm

SKRZYNIA BIEGÓW

Skrzynia biegów "Full Power Shift", stały napęd na cztery koła. Elektroniczny układ sterowania EGS: obrotowa dźwignia zmiany kierunku i prędkości jazdy.

PRĘDKOŚCI JAZDY

BIEG	DO PRZODU	WSTECZNY
1.	6 km/h	6 km/h
2.	13 km/h	13 km/h
3.	19 km/h	25 km/h
4.	25 km/h	-
5.	38 km/h	-

UKŁAD ELEKTRYCZNY

Napięcie 12 V
Akumulator 110 Ah
Alternator 90 A
Rozrusznik 3 kW

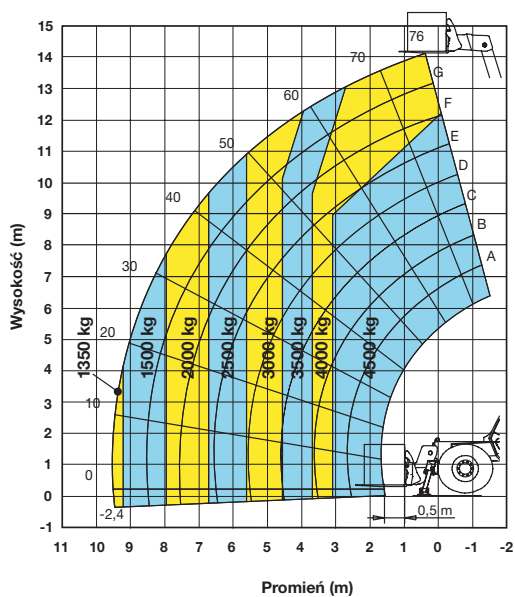
OBJĘTOŚCI PŁYNÓW DO WYMIANY

Zbiornik paliwa 130 l
Zbiornik oleju hydraulicznego 125 l
Olej w obudowie mostu przedniego 9 l
Olej w obudowie mostu tylnego 9 l
Olej w skrzyni biegów 13 l
Olej silnikowy 12,8 l
Układ chłodzenia 15 l

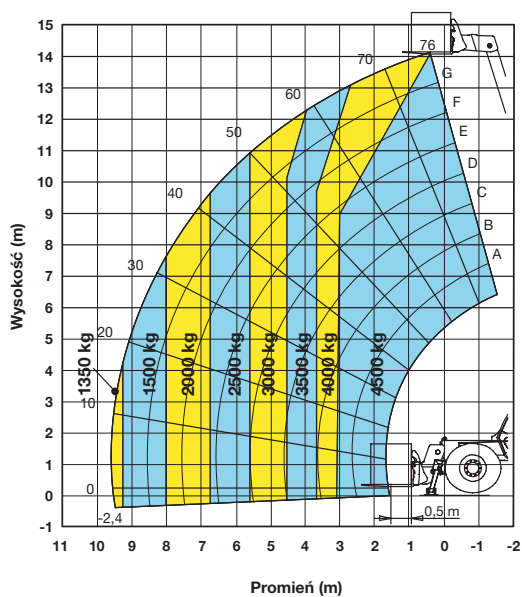
MASA W STANIE GOTOWYM DO PRACY

Maszyna standardowa z widłami 11.180 kg

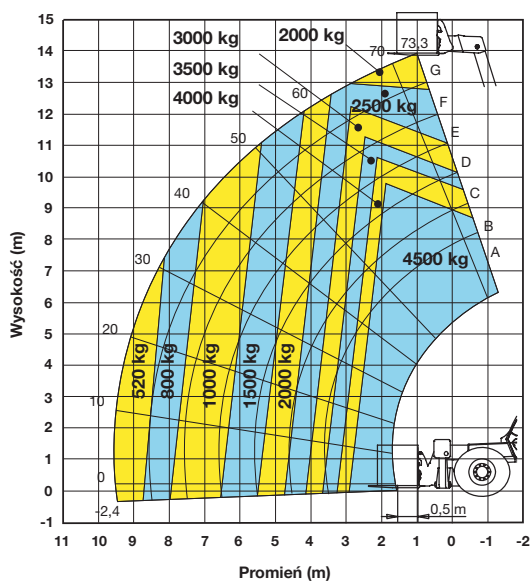
Wykres udźwigu i wymiary



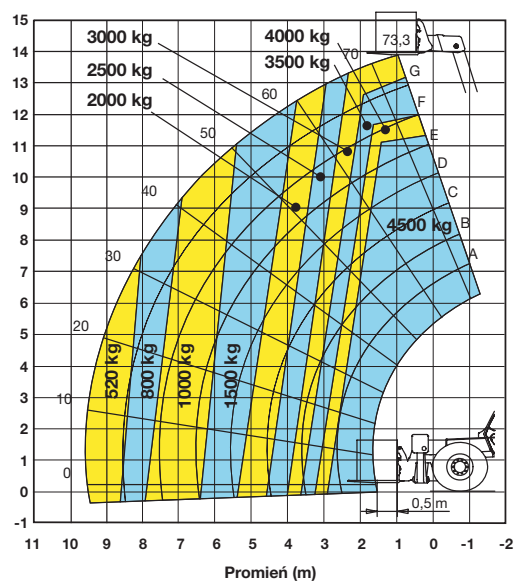
Podpory opuszczone



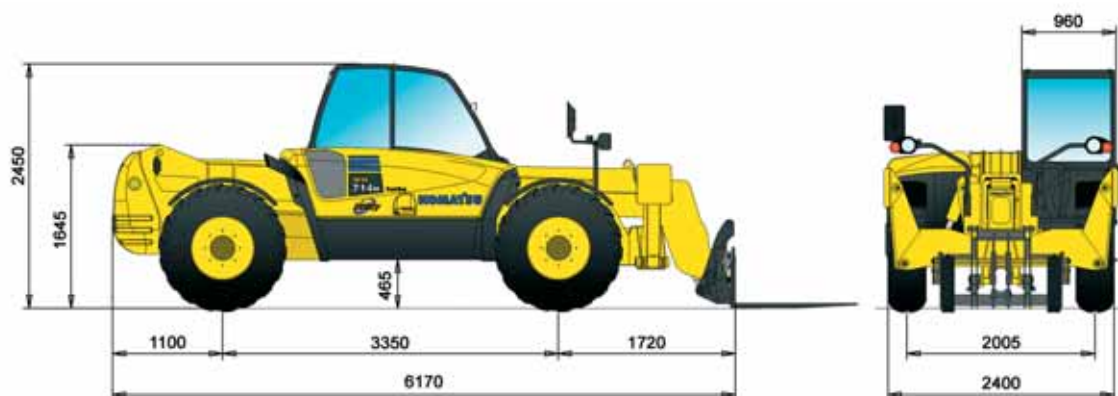
**Podpory opuszczone,
tylna oś zablokowana**



Podpory podniesione



**Podpory podniesione,
tylna oś zablokowana**



UWAGA: Zgodnie z normą UNI EN 1459, załącznik B

Ładowarka teleskopowa

WH714H

Wyposażenie standardowe

- Silnik Komatsu EU Stage IIIA z turbodoładowaniem
- Komtrax - System Komatsu monitorowania przez satelitę
- Podwójny filtr powietrza
- Filtr paliwa z separatorem wody i wskaźnikiem zatkania
- Skrzynia biegów "Full Power Shift"
- Układ hydrauliczny CLSS
- Filtr oleju skrzyni biegów
- Układ kierowania wszystkich kół (3 tryby)
- Zawory bezpieczeństwa na siłownikach hydraulicznych
- Dodatkowy obwód hydrauliczny doprowadzony do głowicy wysięgnika
- Urządzenie zwiększające stabilność SLI (alarm akustyczny i świetlny)
- Alternator 90 A
- Akumulator 110 Ah
- Wewnętrzne i zewnętrzne gniazdo 12V
- Stabilizatory
- Układ poziomowania ramy: $\pm 10^\circ$
- Klakson
- Pomocniczy alarm dźwiękowy
- Kabina ROPS / FOPS z ogrzewaniem i wentylatorem
- Pilotowy układ sterujący PPC z regulowanym podłokietnikiem
- Regulowany fotel kierowcy z pasem bezpieczeństwa
- Regulowane koło kierownicy
- Dwuczęściowe, szeroko otwierane drzwi
- Otwierana tylna szyba z wycieraczką
- Przednia szyba z wycieraczką i spryskiwaczem
- Siatka ochronna na dachu
- Wskaźnik kąta podniesienia wysięgnika
- Błotniki
- Szybkozłącze mechaniczne
- Widły pływające
- Opony: 14.00-24 16PR z bieżnikiem terenowym

Wyposażenie opcjonalne

- Układ ASM (automatyczne zatrzymanie ruchu wysięgnika)
- Akumulator 148 Ah
- Homologacja drogowa TÜV
- Wstępny filtr powietrza typu cyklonowego
- Olej hydrauliczny podatny na rozkład biologiczny
- Górna osłona wysięgnika
- Osłona przedniej szyby
- Fotel Deluxe
- Klimatyzator
- Blokada tylnej osi
- Programowanie radia
- Radio z odtwarzaczem płyt CD
- Wycieraczka i spryskiwacz górnej szyby
- Światła robocze na wysięgniku
- Tylne światło robocze
- Lampa błyskowa ostrzegawcza
- Homologacja drogowa
- Indywidualna kolorystyka
- Szybkozłącze hydrauliczne
- Osłona wideł
- Przygotowanie do montażu platformy do podnoszenia ludzi
- Chłodnica oleju hydraulicznego
- Zwijarka przewodu
- Osłona zbiornika paliwa
- Ręczna pompa rezerwowa
- Główny wyłącznik akumulatora
- DODATKOWY OSPRZĘT ROBOCZY:**
 - 4 modele platform ze zdalnym sterowaniem
 - Łyżka uniwersalna, 1,0 m³
 - Łyżka do materiałów lekkich, 1,5 m³
 - Łyżka do materiałów lekkich, 3 m³
 - Łyżka 4x1
 - Łyżka do mieszania
 - Widły z hydraulicznym przesuwem bocznym
 - Hak na widłach
 - Hak do uchwytu
 - Wciągarka do uchwytu
 - Wysięgniki dodatkowe (2,3 m, 3 m, 4 m)
 - Wysięgniki dodatkowe z wciągarką (2,3 m, 3 m, 4 m)

Twój partner Komatsu:

KOMATSU

**Komatsu Europe
International NV**

Mechelsesteenweg 586
B-1800 VILVOORDE (BELGIUM)
Tel. +32-2-255 24 11
Fax +32-2-252 19 81
www.komatsu.eu

WDSS003603 01/2009

Materials and specifications are subject to change without notice.

KOMATSU is a trademark of Komatsu Ltd. Japan.